



rich line

www.rich-line.com



ПРЕЗЕНТАЦИЯ

SILK PEPTIDE CREAM



rich line

www.rich-line.com

Интенсивно питающий и увлажняющий шелковый крем с пептидами

Состав:

вода дистиллированная, гиалуроновая кислота, лецитин, сквален, NeoDermyl, масло брокколи, масло клюквы, керамиды, экстракт зеленого яблока, Rubixyl (тетрапептид), Серилезин (гексапептид-10), цетиловый спирт, катон

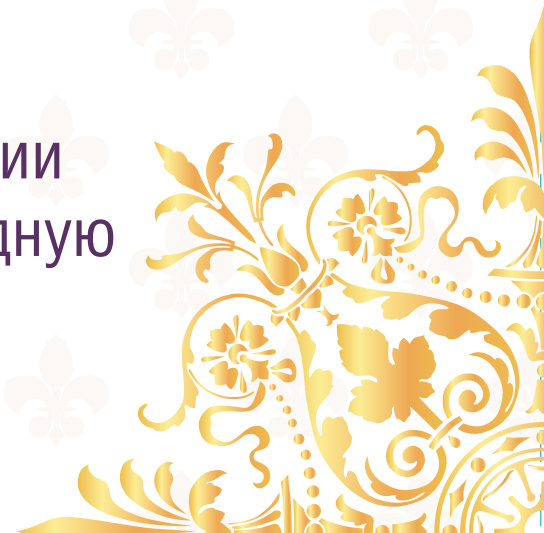




rich line

www.rich-line.com

- Крем питает, наполняя кожу спокойствием и комфортом.
- Активирует восстановительные процессы матрикса кожи.
- Увеличивает плотность коллагена, восстанавливает эластичность кожи
- Уменьшает «биологический возраст» кожи
- Предотвращает шелушение.
- Обладает прекрасными смягчающими свойствами.
- Разглаживает мелкие морщинки, укрепляет кожу в проявлении видимых признаков старения. Восстанавливает водно-липидную мантию, помогает удерживать влагу в коже.





rich line

www.rich-line.com

Содержит Швейцарский актив с клинически доказанным эффектом - NeoDermyl

NeoDermyl (N-ацетил-глюкозамин-6 фосфат-пролин-лизин-медиевый комплекс) – эквивалент коллагеновых и эластиновых филлеров для косметики. Является новым источником биоэнергии, способной ревитализировать стареющие фибробласты и реактивировать синтез коллагена и эластина. Кожа становится более упругой и подтянутой.



rich line

www.rich-line.com

"Shopping list" для запуска синтеза коллагена и эластина

Коллаген и эластин – белковые молекулы

Необходимы для синтеза коллагена:

Пролин

Лизин

Активная лизилоксидаза

Много энергии

Необходимы для синтеза эластина:

Пролин

Лизин

Активная лизилоксидаза

Много энергии





rich line

www.rich-line.com

В чем секрет продукта Neodermyl®?

1) Новый источник био-энергии
(= жизнь)

- MG6P

2) Соли
аминокислот

- Пролин

- Лизин

Соль Меди

3) Соль Меди

Neodermyl® - это не смесь отдельных ингредиентов: MG6P, аминокислоты и медь соединены ионными связями.



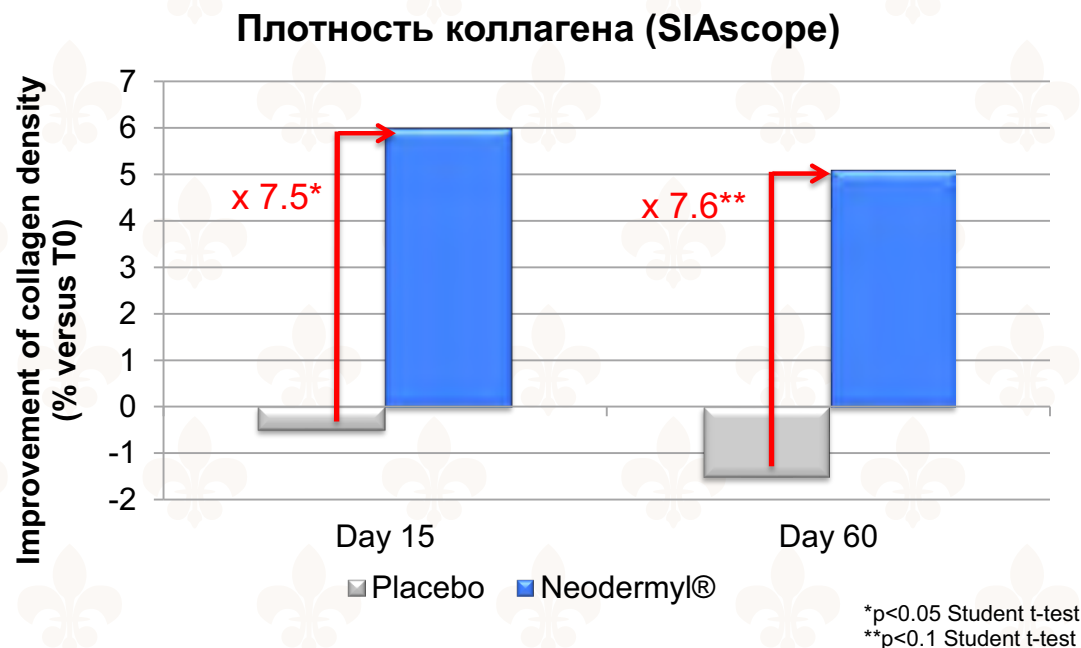


rich line

www.rich-line.com

Плотность коллагена в коже

Протокол: Плотность коллагена измерялась непосредственно на коже добровольца с помощью СИАскопа.



- Плотность коллагена в коже увеличивается в 7.5 раз всего за 2 недели
- Стабильный эффект: x 7.6 через 2 месяца

**Крем с 1% Neodermyl®
значительно увеличивает
плотность коллагена**

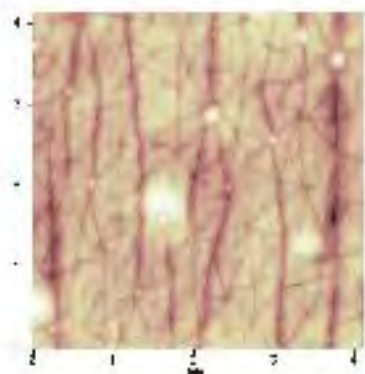


rich line

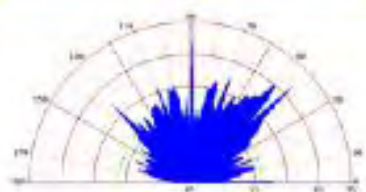
www.rich-line.com

Neodermyl® уменьшает "биологический возраст" кожи

Индекс анизотропии является показателем качества коллагеновой сетки. Он отображает углы, которые образуют кожные линии, и является наглядным показателем "биологического возраста" кожи. С возрастом, ввиду старения коллагеновой сетки кожи, диапазон углов значительно сокращается (параллельные линии).



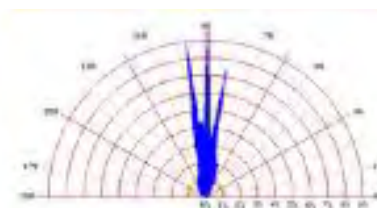
25 лет



Низкий показатель
анизотропии



84 года



Высокий показатель
анизотропии

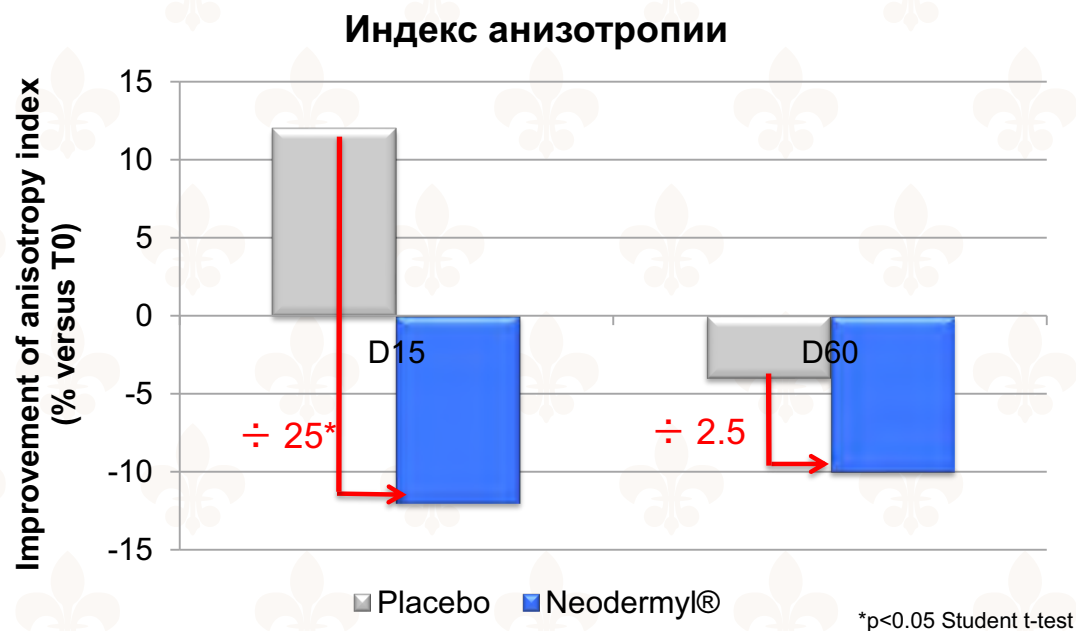


rich line

www.rich-line.com

Индекс анизотропии кожи (коллагеновая сетка)

Протокол: Индекс анизотропии измерялся непосредственно на коже добровольца с помощью Skin Evidence Visio.



- Индекс анизотропии уменьшился в 25 раз за 2 недели
- Через 2 месяца наблюдалось дальнейшее уменьшение в 2.5 раза

**Крем с 1% Neodermyl®
улучшает качество
коллагеновой сетки кожи**

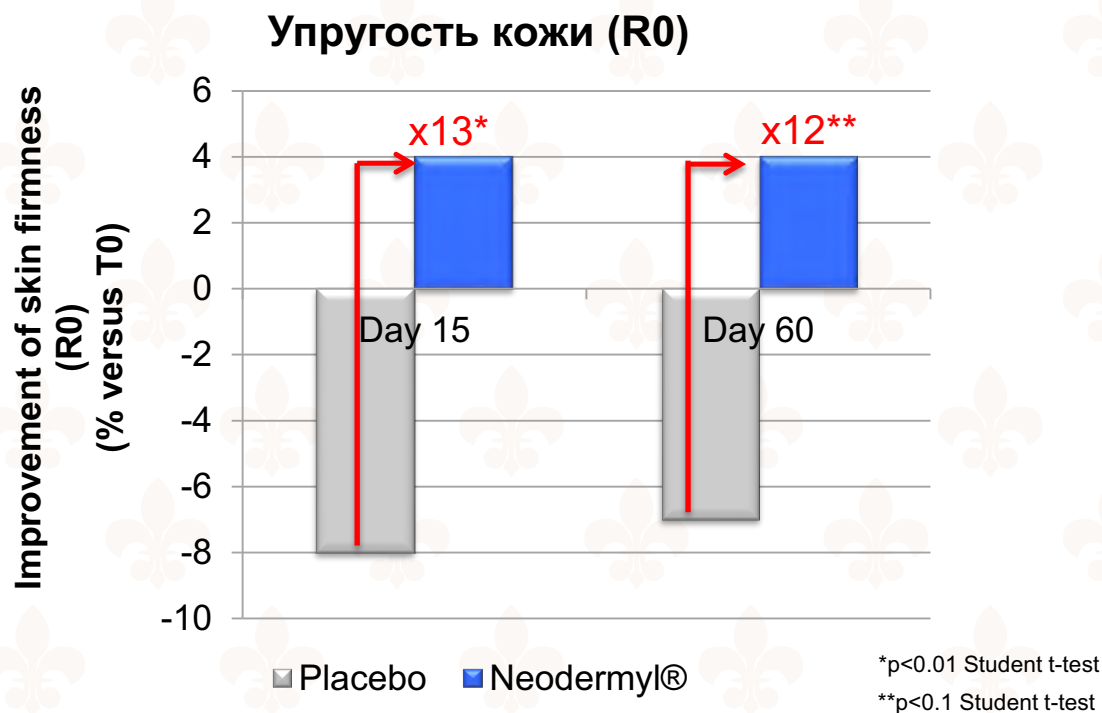


rich line

www.rich-line.com

Увеличение упругости кожи

Протокол: Упругость кожи измерялась непосредственно на коже добровольца с помощью Cutometer (R0 parameter)



- Увеличение упругости кожи в 13 раз через 2 недели
- Устойчивый эффект увеличения упругости кожи в 12 раз через 2 месяца

Крем с 1% Neodermyl® увеличивает упругость кожи до максимума уже через 2 недели использования

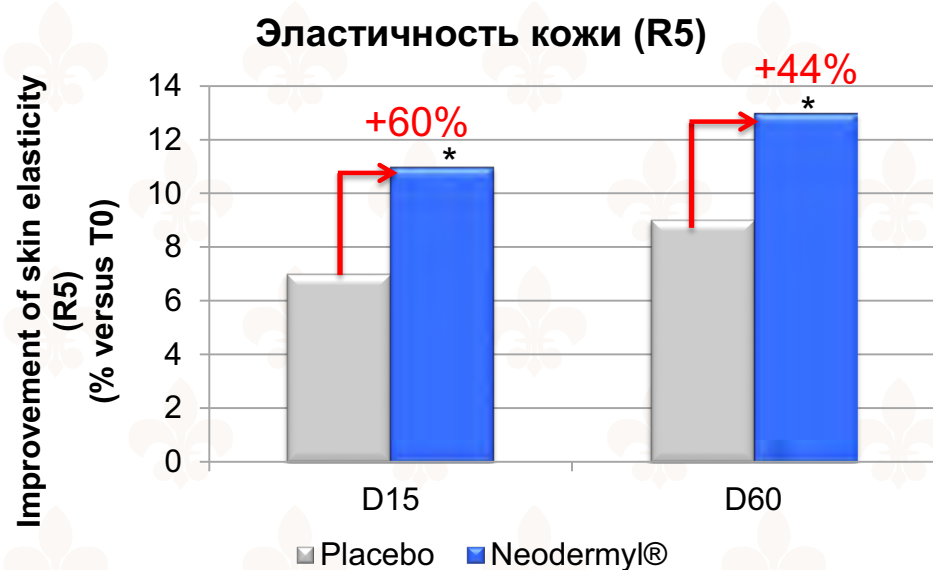


rich line

www.rich-line.com

Восстановление эластичности кожи

Протокол: Эластичность кожи измерялась непосредственно на коже добровольца с помощью Cutometer (R5 parameter).



*p<0.01 Student t-test

- Увеличение эластичности кожи на 60% через 2 недели
- Устойчивый эффект: +40% через 2 месяца

Крем с 1% Neodermyl® быстро восстанавливает эластичность кожи

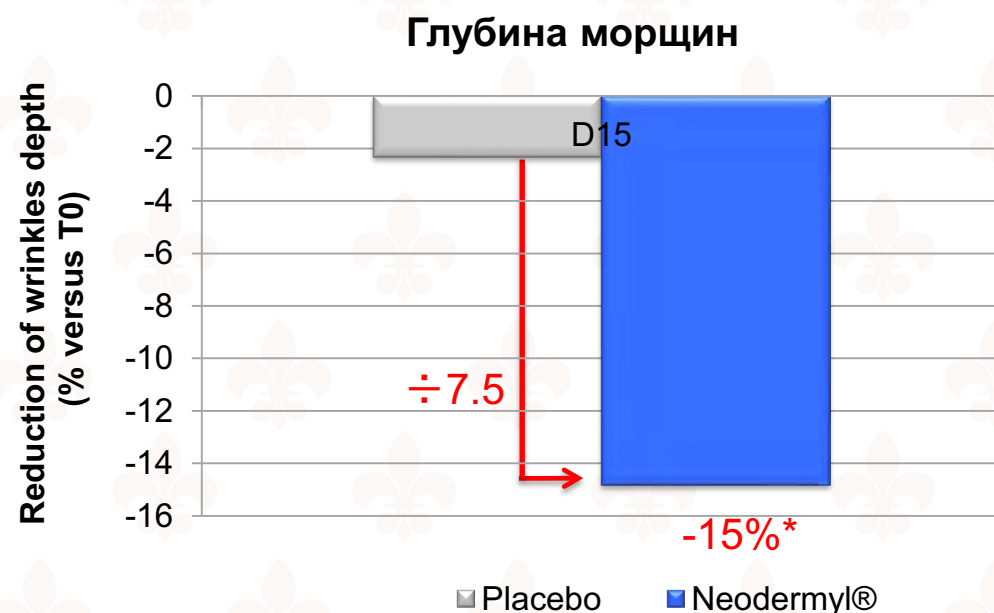


rich line

www.rich-line.com

Уменьшение глубины морщин

Протокол: Измерение глубины морщин с помощью анализа силиконовых реплик методом краевой проекции



*p<0.05 Student t-test

- Глубина морщин уменьшается в 7.5 раз через 2 недели
- Уменьшение глубины морщин наблюдалось у 86% добровольцев

Крем с 1% Neodermyl® быстро уменьшает глубину морщин



rich line

www.rich-line.com

Каковы цели и возможности пептидов?

- Проникать из косметического продукта непосредственно в дерму
- Воздействовать на рецепторы фибробластов и стимулировать их к активной деятельности по производству различных веществ, необходимых здоровой и молодой коже
- Продлевать цикл деления клеток (в среднем, клетка может делиться и воспроизводить себя не более 50 раз, затем она разрушается. К старости это количество ещё уменьшается.
- Пептиды способны влиять на клетки и количественно увеличивать цикл воспроизводств на 30-40%).
- Пептиды хорошо «дружат» между собой, а поэтому можно подбирать очень эффективные комбинации пептидов для воздействия на разные фибробласты и обеспечивая весьма масштабные цели: например, одновременно стимулировать коллагены разных типов, поддерживая в тонусе весь кожный каркас.



rich line

www.rich-line.com

В чём отличие пептидов от других активных ингредиентов в креме?

- пептиды не токсичны и не аллергенны, поскольку представляют собой остатки аминокислот, родственных организму человека
- имеют гарантировано маленький размер и проходят в глубокие слои кожи
- стабильны в косметике: не разрушаются под действием температуры, воздуха и УФ-излучения.





rich line

www.rich-line.com

Серилезин (гексапептид-10)

- сокращает признаки старения, восстанавливает поврежденные клетки кожи;
- повышает эластичность, плотность и тонус кожи, улучшает общее состояние тургора кожи;
- активирует кератиноциты и фибробласты для увеличения количества ламинина (структурного гликопротеина, участвующего в строительстве мембраны);
- восстанавливает утраченный коллаген, способствует разглаживанию морщин и сокращению размера пор;
- предупреждает потерю плотности и способствует ее восстановлению.



rich line

www.rich-line.com

Rubixyl – пептид, замедляющий старение дельта опиатных рецепторов кожи

Причины и следствия: возраст и DOR



Rubixyl® нормализует уровень ключевых протеинов для дифференцировки клеток кожи

- Разглаживает глубокие морщины
- Замедляет появление видимых признаков старения, продлевает молодость кожи.



rich line

www.rich-line.com

Церамиды являются воскоподобными веществами, имеющими липидную природу. Совместно с жирными кислотами, а также холестерином они формируют защитный липидный барьер кожного покрова. Дают возможность активизировать регенерационные и обменные процессы в кожном покрове. Церамиды предотвращают потерю воды через эпидермис, которая может привести к сухости кожи.





rich line

www.rich-line.com



*Здоровое сияние кожи!
Красота и молодость от Rich line*



rich line

www.rich-line.com



ПРЕЗЕНТАЦИЯ

REVITAL PEELING

Состав:

вода дистиллированная, декстран, гиалуроновая кислота, протеолитическая композиция, липаза, TWIN20, буферные компоненты на основе фруктовых кислот, альгиновая кислота.



rich line

www.rich-line.com

Что такое пилинг?

Пилинг (от англ. Peeling — отшелушивание, отслаивание) — это процедура удаления ороговевших частиц верхнего слоя кожи, которая стимулирует рост новых клеток, непосредственно влияет на улучшение структуры кожи и повышает ее эластичность.





rich line

www.rich-line.com

Что такое энзимный пилинг?

Энзимный пилинг (ферментативный) – это поверхностный пилинг, при котором в качестве активного вещества выступают не кислоты, а ферменты. Энзимный пилинг – довольно щадящая процедура, подходящая для всех типов кожи, включая чувствительную кожу с куперозом.





rich line

www.rich-line.com

Как работает?

Действие энзимного пилинга для лица заключается в бережном очищении кожи от белковых загрязнений, выделений сальных и потовых желез, а также в удалении мертвых клеток рогового слоя эпидермиса. Кожа выравнивается, полируется и разглаживается, приобретает ровный сияющий здоровый цвет. После процедуры не требуется реабилитация, нет шелушения и гиперемии.



rich line

www.rich-line.com

Кому подойдет?

Ферментативный пилинг подойдет для молодой кожи в качестве очищения, увлажнения и защиты.

Для увядающей кожи: стимулирует процессы её обновления, восстановления тонуса, рельефа и цвета кожи. помогает бороться с гиперпигментацией, угревой болезнью и подходит для чувствительной, склонной к воспалениям и аллергиям коже, а также для кожи с куперозом и розацеа.

Энзимный пилинг можно делать в домашних условиях.



rich line

www.rich-line.com

Плюсы энзимного пилинга

- Воздействует более щадяще, чем легкие поверхностные пилинги с фруктовыми кислотами, а эффект одинаковый.
- Можно использовать круглогодично.
- Подходит для все типов кожи, даже для склонной к раздражению и с телеангиэктазией и сосудистыми звездочками, так как воздействует очень мягко и поверхностно, без абразивных частиц.
- Все средства, нанесенные после, лучше проникают и активней действуют за счет снятия и разрыхления рогового слоя.
- Можно использовать как экспресс-процедуру, так как производит мгновенный эффект.
- Не требуется реабилитационный период, нет шелушений и гиперемии.
- Можно использовать дома.
- Хорошая альтернатива при непереносимости к кислотам и при возникновении привыкания к АНА и другим эксфолиациям при длительном их применении.



rich line

www.rich-line.com

С какого возраста показана процедура пилинга?

Регулярное применение пилинга можно начинать после восемнадцати лет.





rich line

www.rich-line.com

Как часто использовать?

Процедуру можно делать раз в 10-14 дней.





rich line

www.rich-line.com



*Здоровое сияние кожи!
Красота и молодость от Rich line*